

El Coronavirus **COVID-19** es una realidad en **México**, para evitar pánico, abusos e información falsa te sugerimos seguir redes sociales con la  se trata de las oficiales

  @SaludMich

 salud.michoacan.gob.mx

Llama al

9-1-1

para resolver
tus dudas



2015 - 2021



Secretaría
de Salud

Gobierno del Estado de Michoacán



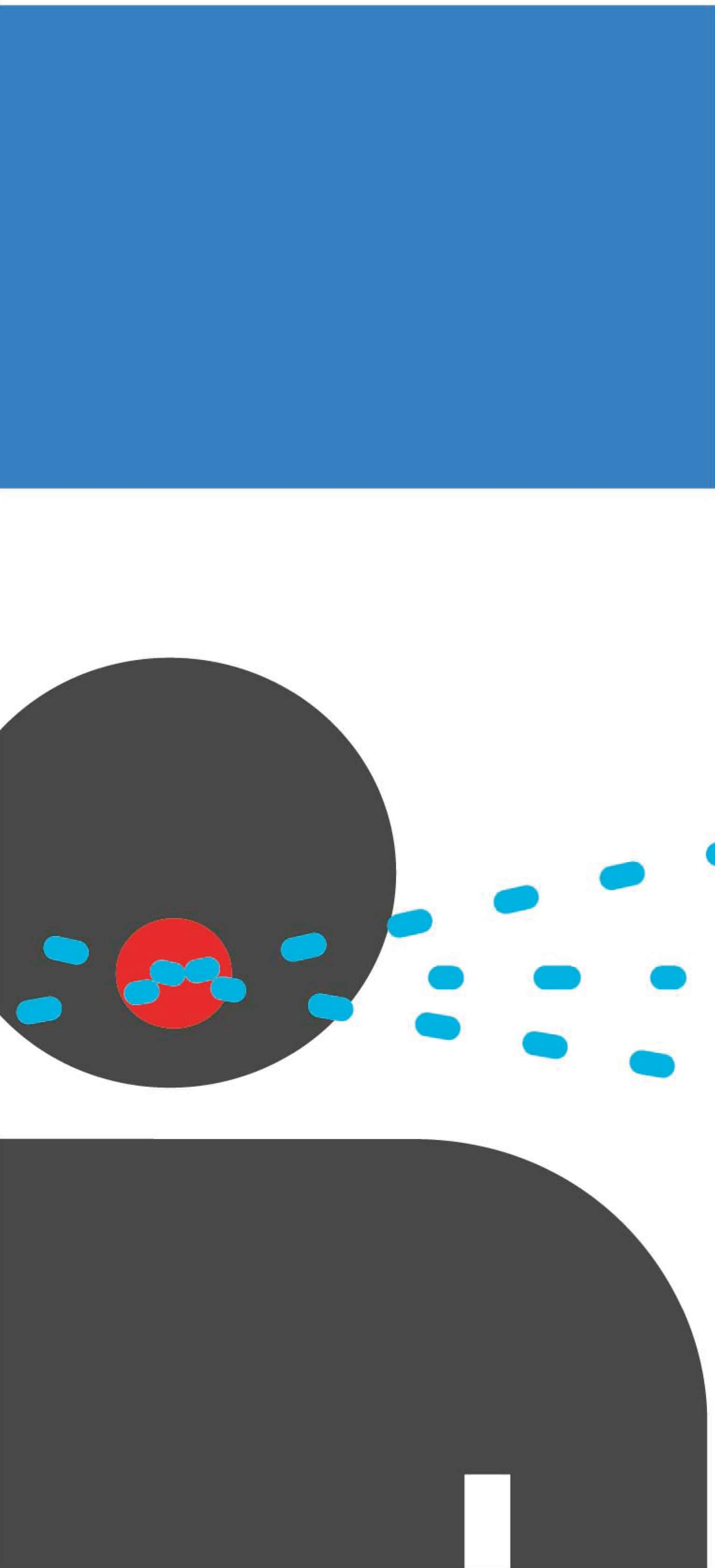
Gobierno de
MICHOACÁN



Nuevo coronavirus COVID-19

Transmisión

El nuevo coronavirus se transmite de una persona infectada a otras a través de gotas de saliva expulsadas al toser y estornudar, al tocar o estrechar la mano o al tocar un objeto o superficie contaminada con el virus.



Fuente: Centros para el Control y Prevención de Enfermedades - CDC



GOBIERNO DE
MÉXICO



Secretaría
de Salud
Gobierno del Estado de Michoacán



Nuevo coronavirus COVID-19

Medidas de prevención

Lavarse las manos con jabón y agua frecuentemente o bien, usar soluciones a base de alcohol gel al 70%

Cubrirse la nariz y boca al toser o estornudar, con un pañuelo desechable o el ángulo interno del brazo

Evitar el contacto directo con personas que tienen síntomas de resfriado o gripe



Fuente: Organización Mundial de la Salud - OMS y Centros para el Control y la Prevención de Enfermedades



GOBIERNO DE
MÉXICO



Secretaría
de Salud
Gobierno del Estado de Michoacán



PREPÁRATE ANTE EL CORONAVIRUS COVID-19



Lávese las manos con frecuencia

Con un desinfectante de manos a base de alcohol o con agua y jabón



Adopte medidas de higiene respiratoria

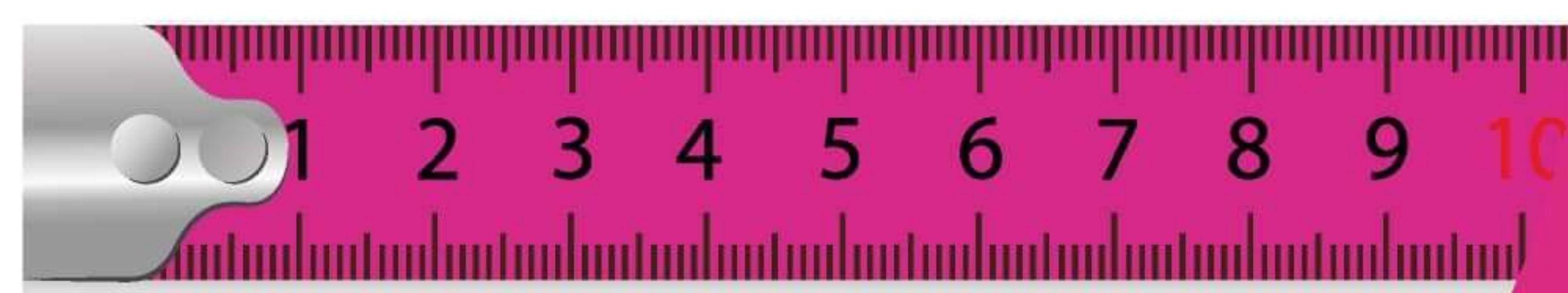
Al toser o estornudar, cúbrase la boca y la nariz con el codo flexionado o con un pañuelo; tire el pañuelo inmediatamente y lávese las manos



Evite tocarse los ojos, la nariz y la boca

Si se toca los ojos, la nariz o la boca con las manos contaminadas puedes transferir el virus de la superficie a ti mismo

Al menos
1 metro



Mantenga distancia

Al menos 1 metro de distancia entre personas que tosan, estornuden y tengan fiebre



Si tiene fiebre, tos y dificultad para respirar, solicite atención médica

Si ha viajado a una zona de China o ha tenido contacto cercano con alguien que haya viajado desde China



Síntomas respiratorios leves

Lleve una higiene respiratoria y de manos básica y quédese en casa hasta que se recupere, si es posible



Secretaría
de Salud
Gobierno del Estado de Michoacán



Medidas de prevención por Coronavirus COVID-19

Filtro familiar y escolar



PROPÓSITO

Proteger a toda la comunidad educativa.



PRIMER FILTRO (FAMILIAR)

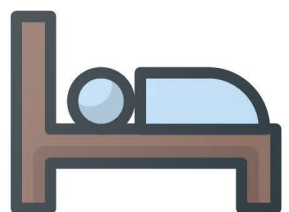
Identificar en los hijos/as síntomas de infección respiratoria (fiebre, tos, dolor de garganta, etc.)
En caso de presentar síntomas, no enviarlos a la escuela.



SEGUNDO FILTRO (ESCOLAR)

Identificar en los alumnos/as síntomas de infección respiratoria mediante una guía con 5 preguntas:

1. ¿Tienes fiebre?
2. ¿Sientes dolor de cabeza?
3. ¿Sientes dolor muscular y/o de articulaciones?
4. ¿Tienes tos y/o estornudos?
5. ¿Tienes congestión nasal y/o catarro?



Si en la aplicación del filtro el alumno presenta algún síntoma, deberá permanecer en casa y acudir a su médico.

Información general sobre el
nuevo coronavirus COVID-19

<https://bit.ly/2VFZ8oI>



Llama al

9-1-1

para resolver
tus dudas



Secretaría
de Salud
Gobierno del Estado de Michoacán





**Para prevenir contagios del COVID-19
lávate las manos frecuentemente
y usa gel antibacterial**



**Secretaría
de Salud**
Gobierno del Estado de Michoacán



CORONAVIRUS COVID-19

Si vienes de alguno de estos países:

China, Hong Kong, Corea del Sur, Japón, Italia, Irán, Singapur, España, Francia, Alemania y los siguientes estados de los Estados Unidos de América:
Washington, California y New York



Debes aislarte por
14 DÍAS
Tengas o no síntomas

Seamos responsables, si nos cuidamos entre todos podemos controlar la enfermedad

Ante la presencia de los siguientes síntomas:

- Fiebre
- Tos, estornudos
- Malestar general
- Dolor de cabeza
- Dificultad para respirar (en casos graves)

Localice la oficina de Sanidad Internacional del aeropuerto y en caso de iniciarlos durante las siguientes dos semanas, siga estas recomendaciones:

- No se auto-medique, llame al 800-0044-800 y refiera su antecedente de viaje. Será atendido (a) por personal capacitado de la Secretaría de Salud.

Información general sobre el nuevo coronavirus COVID-19

<https://bit.ly/2VFZ8oI>



Llama al

9-1-1

para resolver tus dudas



Secretaría de Salud
Gobierno del Estado de Michoacán



COVID-19

**¿Tienes síntomas respiratorios
y crees que puede ser COVID-19?**

**Antes de sospechar que se trata
de la enfermedad por COVID-19,**

ten en cuenta que en los últimos 14 días
debiste haber viajado a China, Hong Kong,
Corea del Sur, Japón, Italia, Irán o Singapur,
o bien, estar en contacto con un caso
confirmado o bajo investigación de COVID-19



**Secretaría
de Salud**
Gobierno del Estado de Michoacán



**MICHOACÁN
SE ESCUCHA**

CONOCE LOS SÍNTOMAS

DEL COVID-19

PARA PREVENIRLO



Fiebre



Tos



Falta de aire o
dificultad para respirar



Secretaría
de Salud
Gobierno del Estado de Michoacán



ATENCIÓN:

CONOCE ALGUNAS DE LAS ACCIONES
QUE TOMAREMOS ANTE LA ALERTA
SANITARIA POR EL COVID-19:



Se suspenden clases en todos los niveles educativos del estado del **17 de marzo al 20 de abril**



Se aplazan las actividades públicas como talleres, foros y eventos deportivos



Se cancelan todos los eventos cívicos masivos

Para mayor información llama al



800 123 2890



Secretaría
de Salud
Gobierno del Estado de Michoacán



**NO SON VACACIONES,
ES DISTANCIAMIENTO SOCIAL**



**No te vayas de viaje, no estés expuesto
ni asistas a actividades multitudinarias**

**Proteger nos toca a todos, protege a tus
mayores, tu familia, tu trabajo y tu comunidad**



**Secretaría
de Salud**

Gobierno del Estado de Michoacán



El Comité Estatal de Seguridad en Salud pone a tu disposición la

línea exclusiva de atención ante el Coronavirus COVID-19

Si necesitas información u orientación

llama al

 **800 123 2890**



Secretaría de Salud
Gobierno del Estado de Michoacán

