



**CEPCM**  
COORDINACIÓN ESTATAL  
PROTECCIÓN CIVIL MICHOACÁN

# PROGRAMA OPERATIVO K'UINCHEKUA.

MORELIA, MICHOACÁN A 18, 19 Y 20 DE MARZO DE 2022.

## INTRODUCCIÓN.

La Secretaría de Gobierno a través de la Coordinación Estatal de Protección Civil, presenta el Programa Operativo K'UINCHEKUA 2022, La K'uinchekua “Nuestra Fiesta” presentará la **diversidad cultural, gastronómica, musical y artesanal** de los pueblos originarios de Michoacán, conjuntando la tecnología, luz y sonido, así como un **video mapping** que presentará un recorrido histórico de este estado. Los días 18, 19 y 20 de marzo, a un costado de **las yácatas**, que anteriormente era un centro ceremonial de los purépechas, se realizará este evento, en el cual esperan la asistencia de 3 mil personas durante cada día de actividades.



## **MISIÓN.**

- Proteger la vida, el patrimonio y el medio ambiente ante los riesgos de desastre, a través del Manejo Integral de estos con una oportunidad y pertinencia, observando la aplicación de la ley, el respeto a los derechos humanos, la diversidad cultural y la equidad de género.

## **VISIÓN.**

- La planificación y en la coordinación entre los distintos actores implicados en materia de Protección Civil, aportando en su caso medios útiles para la gestión de emergencias importantes o cuando exista una alta vulnerabilidad de probabilidad de que estas se produzcan.

## **OBJETIVO.**

- Salvaguardar la integridad de todos los asistentes en el desarrollo de La K'uinchekua “Nuestra Fiesta”, mediante tareas de Prevención, Mitigación e Inspección, que nos permitan detectar los riesgos latentes que puedan ser vulnerables a la población.



- SECRETARIA DE GOBIERNO
- COORDINACION ESTATAL DE PROTECCION CIVIL
- SECRETARIA DE CULTURA
- GUARDINA NACIONAL
- FISCALIA GENERAL
- SECRETARIA DE SEGURIDAD PUBLICA
- SECRETARIA DE TURISMO
- SECRETARIA DE SALUD

## **ESTRUCTURA ORGANICA DEL OPERATIVO.**

- **LIC. CARLOS TORRES PIÑA.**  
**SECRETARIO DE GOBIERNO.**
  
- **COMANDANTE. JORGE ROMERO ALVARADO.**  
**COORDINADOR ESTATAL DE PROTECCIÓN CIVIL.**
  
- **COMANDANTE. AMURAVI RAMÍREZ CISNEROS.**  
**SUBDIRECTOR DE LA COORDINACION ESTATAL DE PROTECCION CIVIL.**
  
- **COMANDANTE. ELOY GIRÓN REYES.**  
**JEFE DEL DEPARTAMENTO OPERATIVO, COORDINACION ESTATAL DE PROTECCION CIVIL.**
  
- **L.E.P.J. JESUS PIMENTEL ESPINO.**  
**JEFE DEL DEPARTAMENTO DE COORDINACION DE DELEGACIONES,**  
**COORDINACION ESTATAL DE PROTECCION CIVIL.**
  
- **COMANDANTE. NOÉ CORREA LANDIN.**  
**DELEGADO ESTATAL DE LA REGIÓN PÁTZCUARO, COORDINACIÓN ESTATAL DE PROTECCIÓN CIVIL.**

## **PLAN DE ATENCIÓN A LA POBLACIÓN.**

### **A) RECEPCIÓN DE LA INFORMACIÓN.**

A través de:

- Coordinación Municipal de Protección Civil.
- 911 Regionales.
- Dependencias Federales, Estatales y/o Municipales.
- Todas las emergencias menores deberán canalizarse a las instituciones de auxilio y se les brindara el apoyo correspondiente.

### **B) CONFIRMACIÓN Y EVALUACIÓN.**

- La Coordinación Estatal de Protección Civil junto con las delegaciones regionales y áreas que tuvieron conocimiento de la contingencia efectuarán evaluación preliminar y en caso de desastre y/o emergencia mayor se acudirá a rectificar y evaluar la magnitud del siniestro, involucrando en esta acción a las áreas conectoras de los sistemas afectados (alumbrado, drenaje, agua, pavimentos, vialidades, viviendas, etc.,) Se localizarán a las autoridades de Protección Civil de la región para la instalación del Centro de Comando de Incidentes. (Junto con las instituciones civiles y militares).

### C) INSTALACIÓN DE CENTRO DE COMANDO DE INCIDENTES.

- En caso de emergencia mayor o desastre, en las oficinas del complejo turístico conocido como las Yacatas , o en el lugar que se designe en su momento, se reunirán los responsables de las áreas que comprendan el Plan de Contingencias Municipal y Regional.

### D) GRUPOS DE TRABAJO.

- De acuerdo al tipo de desastre y sistemas afectados se procederá a efectuar las acciones que se requieran, con Grupos de trabajo tales como: **Evaluación de Daños; Salvamento y Rescate; Seguridad; Servicios Estratégicos, Equipamiento y Bienes; Salud; Aprovisionamiento; Comunicación Social; Recuperación y Vuelta a la Normalidad.**

### F) CAPACIDAD OPERATIVA.

- El operativo se atenderá en coordinación con autoridades Municipales de los siguientes municipios: Pátzcuaro, Erongaricuaru y Tzintzuntzan, Secretaria de Salud Estatal a través del Centro Regulador de Urgencias Medicas y Coordinación Estatal de Protección Civil, en total de participantes son las siguientes: 13 ambulancias con 54 de personal de atención prehospitalaria , 4 unidades de bomberos (Ataque Rápido) y 1 Sisterna con 10 de personal de bomberos, y 4 unidades de apoyo logístico con 6 inspectores, esta capacidad operativa será durante los 3 días del evento.

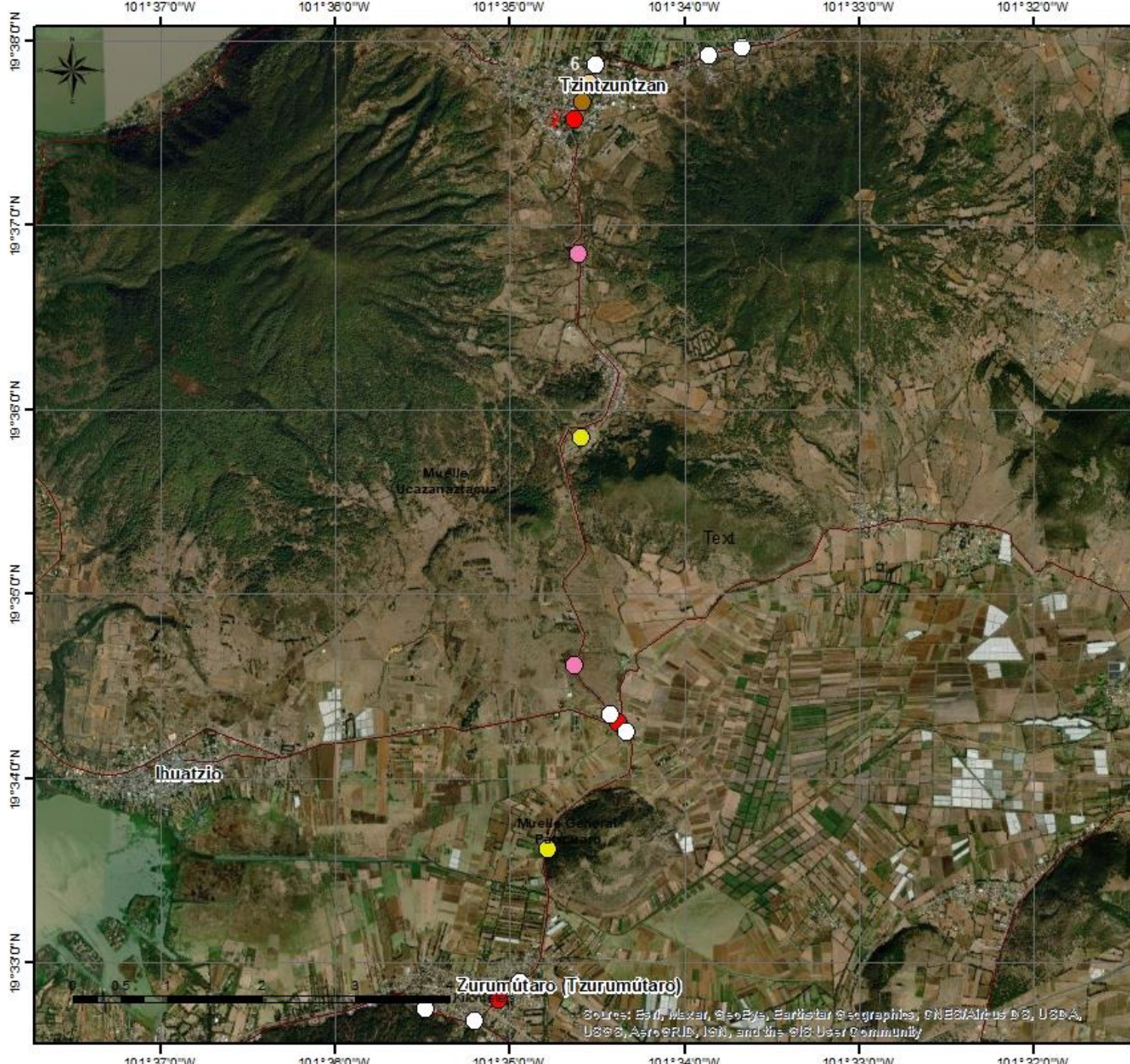


Sección **A, B, C** y **D** 10 elementos de Atención Prehospitalaria a pie y Bomberos con Extintor por sección.

— Ruta de Acceso a las Unidades de Emergencia.







**Simbología**

-  Ambulancia
-  Centro de Mando
-  Pipa
-  Unidad de Apoyo Logístico
-  Unidad de Bomberos
-  Unidad en Recorrido

Fuentes cartográficas: INEGI, Marco Geográfico, diciembre 2020

**Mapa Operativo**  
**"K'uinchekua 2022"**

Michoacán de Ocampo

Elaboración: Dep. de Informática y Comunicaciones, Octubre 2021.

Sources: Esri, Maxar, GeoEye, Earthstar Geographics, CNES/Airbus DS, USDA, USGS, AeroGRID, IGN, and the GIS User Community

## DIRECTORIO.

DEPENDENCIA	FUNCIONARIO	TELEFONO
SECRETARIA DE GOBIERNO.	LIC.CARLOS TORRES PIÑA	44-33-13-01-75
SECRETARIA DE SALUD.	DOC. ELÍAS IBARRA TORRES	44-33-12-05-14 EXT 5634
SECRETARIA DE TURISMO.	ROBERTO E. MONROY GARCÍA	44-3310-88-00 ETX 111
FISCALIA GENERAL DEL ESTADO.	MTRO. ADRIÁN LÓPEZ SOLIS	44-33-22-36-00 EXT. 1001
SECRETARIA DE CULTURA.	DOC.GABRIELA MOLINA AGUILAR	44-36-88-12-89 ETX 104
GUARDIA NACIONAL.	GENERAL DE INFANTERIA .GREGORIO FRANCISCO LOPEZ CARREÑO	
SECRETARIA DE SEGURIDAD PUBLICA.	LIC. JOSÉ ALFREDO ORTEGA REYES	44-31-13-43-00
COORDINACIÓN ESTATAL DE PROTECCIÓN CIVIL.	COMANDANTE JORGE ROMERO ALVARADO	44-33-22-48-00 EXT 302
SECRETARIA DE FINANZAS Y ADMINISTRACION .	LIC. LUIS NAVARRO GARCÍA	44-33-22-99-33 ETX 226



# INFOGRAFIAS.

## CONCENTRACIONES MASIVAS

¿Qué hacer?

### Toma en cuenta que...

La desorganización y la inseguridad en una concentración masiva representan un peligro para las personas que asisten. **Los espacios tienen un cupo determinado que, al ser rebasado, aumenta el riesgo de accidentes**

### Antes

#### Consulta:



- Lugares autorizados para la adquisición de boletos
- Recomendaciones de seguridad
- Rutas de acceso
- Pronóstico del tiempo

#### Evita llevar:



- Cinturones
- Mochilas o bolsas
- Encendedores, objetos de vidrio y punzocortantes
- Sombrillas
- Cámaras

#### No olvides llevar:



- Identificación oficial y fotos de tus acompañantes
- Tarjeta con tipo de sangre y condiciones de salud
- Agua, si se permite
- Ropa y zapatos cómodos de acuerdo con la temporada
- Sólo el dinero necesario

### Durante

Llega con anticipación

Ubica salidas de emergencia

Localiza el servicio médico

Acuerda con tus acompañantes un punto de reunión

Conserva el orden, especialmente en espacios reducidos y pasillos

No subas a bardas, marquesinas, barandales o templetos

Si hay condiciones de riesgo o inseguras, retírate

Respecta las indicaciones de uso de las instalaciones

Actividades religiosas, culturales, políticas o deportivas pueden congregar a muchas personas. Toma en cuenta estas recomendaciones

### Si se presenta una condición crítica



Mantén la calma



Avisa al personal de seguridad



Tranquiliza a las personas



No propagues rumores

### Después

- 1 Espera unos minutos antes de salir y desaloja el lugar ordenadamente
- 2 Evita aglomeraciones
- 3 Si sufriste algún accidente, solicita al personal que notifique tu situación a tus familiares o amigos
- 4 Si extraviás a tus acompañantes, dirígete al punto de reunión acordado
- 5 En caso de no encontrarlos, repórtalos inmediatamente

#### Da prioridad a:

- Niñas y niños
- Personas adultas mayores o con discapacidad



**En los eventos masivos, ¡cuidate y cuida a tu familia!**

# CONCENTRACIONES MASIVAS

¿Qué hacer?

Los eventos religiosos, culturales, deportivos, artísticos y políticos pueden reunir a muchas personas y, al mismo tiempo, coincidir con otras situaciones que generen condiciones de riesgo. Para que todo se desarrolle en forma segura, sigue estas recomendaciones



## Antes

- Infórmate sobre su duración, lugar y formas de acceso
- Notifica a algún familiar a qué actividad asistirás, así como tu tiempo de estancia
- Busca la ruta más segura para llegar a tiempo
- Protégete del sol con bloqueador, gorra/sombrero o del frío con ropa abrigadora
- Infórmate sobre bloqueos por marchas o plantones para programar tus rutas y tiempos de traslado

## ¿Qué hacer en caso de...?

### Sismo

- Aléjate de zonas de riesgo
- Ponte en posición fetal y protege tu cabeza
- Evita evacuar mientras está temblando
- Evita utilizar elevadores o escaleras
- Si hay lesionados, incendios o fugas, infórmalo a las autoridades
- Cuando termine, desaloja el lugar en orden



### Lluvia/tormenta eléctrica

- Evita acercarte a cables de electricidad sueltos o dañados
- Cruza calles y avenidas con precaución
- Evita acercarte a estructuras metálicas, árboles y antenas



Sigue las instrucciones del personal de seguridad y de Protección Civil

### Incendio

- Cúbrete nariz y boca con un trapo, de preferencia, húmedo
- Si se prende tu ropa, no corras, tírate al suelo, cubre tu cara con las manos y rueda



**En tus eventos favoritos, asegúrate de seguir las indicaciones de Protección Civil**





## Seguro en tus eventos favoritos

### Atiende las recomendaciones

#### Para que disfrutes el evento con seguridad:

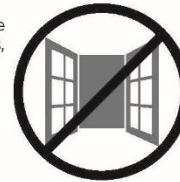
Localiza las salidas de emergencia y los lugares de menor riesgo



Ubica las rutas de evacuación



Aléjate de las zonas de riesgo como ventanas, plafones, barandales, postes u objetos que puedan caer



Ten tolerancia y comprensión con las demás personas



Reconoce las señales de protección civil y el lugar de los extintores



Respetas las indicaciones de uso de instalaciones



Distingue al personal de seguridad y Protección Civil



Si observas alguna irregularidad, informa a las autoridades



Identifica puestos de información y médicos, así como servicios sanitarios



Si consumes alimentos, revisa que estén preparados higiénicamente



Ayuda a las personas que más lo requieran. Toma de la mano a niñas y niños, personas adultas mayores o personas con discapacidad

**Teléfono de emergencia**

**Servicio Nacional de Emergencias: 911**

**¡Recuerda! Si colaboramos, seguro que disfrutamos**



**CEPCM**

COORDINACIÓN ESTATAL  
PROTECCIÓN CIVIL MICHOACÁN

---

**POR SU ATENCIÓN, MUCHAS GRACIAS.**