

**Gobierno  
de Michoacán**

HONESTIDAD Y TRABAJO



**CEPCM**

COORDINACIÓN ESTATAL  
PROTECCIÓN CIVIL MICHOACÁN

# PLAN OPERATIVO.





## INTRODUCCION.

La Secretaria de Gobierno a través de la Coordinación Estatal de Protección Civil, presenta el Plan Operativo correspondiente a la Noche de Muertos 2023, a realizarse el miércoles 1 y jueves 2 de Noviembre del año en curso con el propósito de salvaguardar la integridad física de los visitantes de procedencia regional , nacional y extranjera en la Zona Lacustre y sus alrededores, con motivo de las celebraciones tradicionales de Noche de Muertos en Michoacán.

Por lo anterior, la Coordinación Estatal de Protección Civil, consiente de la condición de riesgo, que provoca la concentración masiva y la falta de prevención como auto cuidado de las personas, para lo cual se coordina con sus Delegaciones Regionales, Municipales y demás corporaciones de auxilio a fin de establecer mecanismos y acciones preventivas.





## MISSION.


Proteger la vida, el patrimonio y el medio ambiente ante los riesgos de desastre, a través del Manejo Integral de estos con una oportunidad y pertinencia, observando la aplicación de la ley, el respeto a los derechos humanos, la diversidad cultural y la equidad de género.

## VISION.

La planificación y en la coordinación entre los distintos actores implicados en materia de Protección Civil, aportando en su caso medios útiles para la gestión de emergencias importantes o cuando exista una alta vulnerabilidad de probabilidad de que estas se produzcan.

## OBJETIVO.

Salvaguardar la integridad de todos los asistentes en el desarrollo de la tradicional Noche de Muertos 2023, mediante tareas de Prevención, Mitigación e Inspección, que nos permitan detectar los riesgos latentes que puedan ser vulnerables a la población.



Michoacán | Animecha Kejtsitakua

# Noche de Ánimas

1 y 2 de noviembre del 2023

[visitmichoacan.com.mx](http://visitmichoacan.com.mx)

QR code and social media icons: @Michoacan, Michoacán HONESTIDAD Y TRABAJO, Michoacán EL ALMA DE MÉXICO





- SECRETARIA DE GOBIERNO
- COORDINACIÓN ESTATAL DE PROTECCIÓN CIVIL
- SECRETARIA DE CULTURA
- FISCALÍA GENERAL
- SECRETARIA DE SEGURIDAD PUBLICA
- GUARDIA NACIONAL
- SECRETARIA DE TURISMO
- SECRETARIA DE SALUD

## ESTRUCTURA ORGÁNICA DEL OPERATIVO.

- DR. ELÍAS IBARRA TORRES  
SECRETARIO DE GOBIERNO.

- COMANDANTE. JORGE ROMERO ALVARADO.  
COORDINADOR ESTATAL DE PROTECCIÓN CIVIL.

- C. AMURAVI RAMÍREZ CISNEROS.  
SUBDIRECTOR DE LA COORDINACION ESTATAL DE PROTECCION CIVIL.

- C. ELOY GIRÓN REYES.  
JEFE DEL DEPARTAMENTO OPERATIVO, COORDINACION ESTATAL DE PROTECCION CIVIL.

- L.E.P. J. JESÚS PIMENTEL ESPINO  
JEFE DEL DEPARTAMENTO DE COORDINACIÓN DE DELEGACIONES, COORDINACION ESTATAL DE PROTECCION CIVIL.

- C.MARIO EDUARDO AGUIRRE CALDERON.  
▪ JEFE DEL DEPARTAMENTO DE BOMBEROS, COORDINACIÓN ESTATAL DE PROTECCIÓN CIVIL.

- COMANDANTE. NOÉ CORREA LANDIN.  
DELEGADO ESTATAL DE LA REGIÓN PÁTZCUARO, COORDINACIÓN ESTATAL DE PROTECCIÓN CIVIL.

# PLAN DE ATENCIÓN A LA POBLACION.

## A) RECEPCIÓN DE LA INFORMACIÓN.

A través de:

- Coordinación Regional de Protección Civil del Estado.
- Coordinaciones Municipales de Protección Civil.
- 911 Regionales.
- Dependencias Federales, Estatales y/o Municipales.
- Todas las emergencias menores deberán canalizarse a las instituciones de auxilio y se les brindara el apoyo correspondiente.

## B) CONFIRMACIÓN Y EVALUACIÓN.

- La Coordinación Estatal de Protección Civil junto con las delegaciones regionales y áreas que tuvieron conocimiento de la contingencia efectuarán evaluación preliminar y en caso de desastre y/o emergencia mayor se acudirá a rectificar y evaluar la magnitud del siniestro, involucrando en esta acción a las áreas conocedoras de los sistemas afectados (alumbrado, drenaje, agua, pavimentos, vialidades, viviendas, etc.,) Se localizarán a las autoridades de Protección Civil de la región para la instalación del Centro de Comando de Incidentes. (Junto con las instituciones civiles y militares).



## C) INSTALACIÓN DE CENTRO DE COMANDO DE INCIDENTES.

- En caso de emergencia mayor o desastre, en las oficinas de la Coordinación Regional de Protección Civil del Estado, o en el lugar que se designe en su momento, se reunirán los responsables de las áreas que comprendan el Plan de Contingencias Municipal y Regional.

## D) GRUPOS DE TRABAJO.

- De acuerdo al tipo de desastre y sistemas afectados se procederá a efectuar las acciones que se requieran, con Grupos de trabajo tales como: Evaluación de Daños; Salvamento y Rescate; Seguridad; Servicios Estratégicos, Equipamiento y Bienes; Salud; Aprovisionamiento; Comunicación Social; Recuperación y Vuelta a la Normalidad.





# IDENTIFICACION DE RIESGOS EN FENOMENOS SOCIO-ORGANIZATIVOS EN EL ESTADO DE MICHOACAN.

TIPO DE RIESGO	NIVEL	VULNERABILIDAD	OBSERVACIONES
<b>Accidentes de Transporte</b>	Alto	Por el aumento de tráfico en la ciudad y carreteras, principalmente autopista y carretera libre de acceso , existe la posibilidad de que aumentan los accidentes viales de todo tipo de vehículos de transporte.	Se dará difusión mediante los diferentes medios de comunicación sobre las medidas de prevención antes de salir a carretera y durante su trayectoria. Si se tienen lesionados, se brindará la debida atención con las unidades medicas próximas.
<b>Lesionados</b>	Alto	Como resultado de diferentes eventos negativos generados por descuido o circunstanciales, pueden ocurrir accidentes desde leves a mayores en una o más personas.	Mismas que puede atenderse en el lugar, o que puedan requerir canalizar al o los lesionados a un centro médico próximo.
<b>Lluvia</b>	Medio	Se puede presentar lluvias, por lo cual se informara a la población en general para evitar una mala propagación de información si esta sucediera.	Se recibe Alertas Tempranas del Servicio Meteorológico Nacional, así mismo se retrasmiten a las unidades Municipales de Protección Civil a través de los delegados regionales estatales.
<b>Enfermos</b>	Medio	Debido a las enfermedades crónicas el estado de salud que tienen algunas personas pueden presentarse recaídas leves o graves durante los eventos que se desarrollan.	Deberán ser estabilizadas en el lugar y en caso de ser necesario, se canalizarán a algún centro médico próximo.
<b>Estampida Humana</b>	Alto	No existe registro histórico de este suceso, sin embargo, no se descarta.	Se solicitará a los organizadores de eventos marcar rutas de evacuación y orientar a la población como realizar un desalojo del lugar en caso de ser necesario de manera segura.

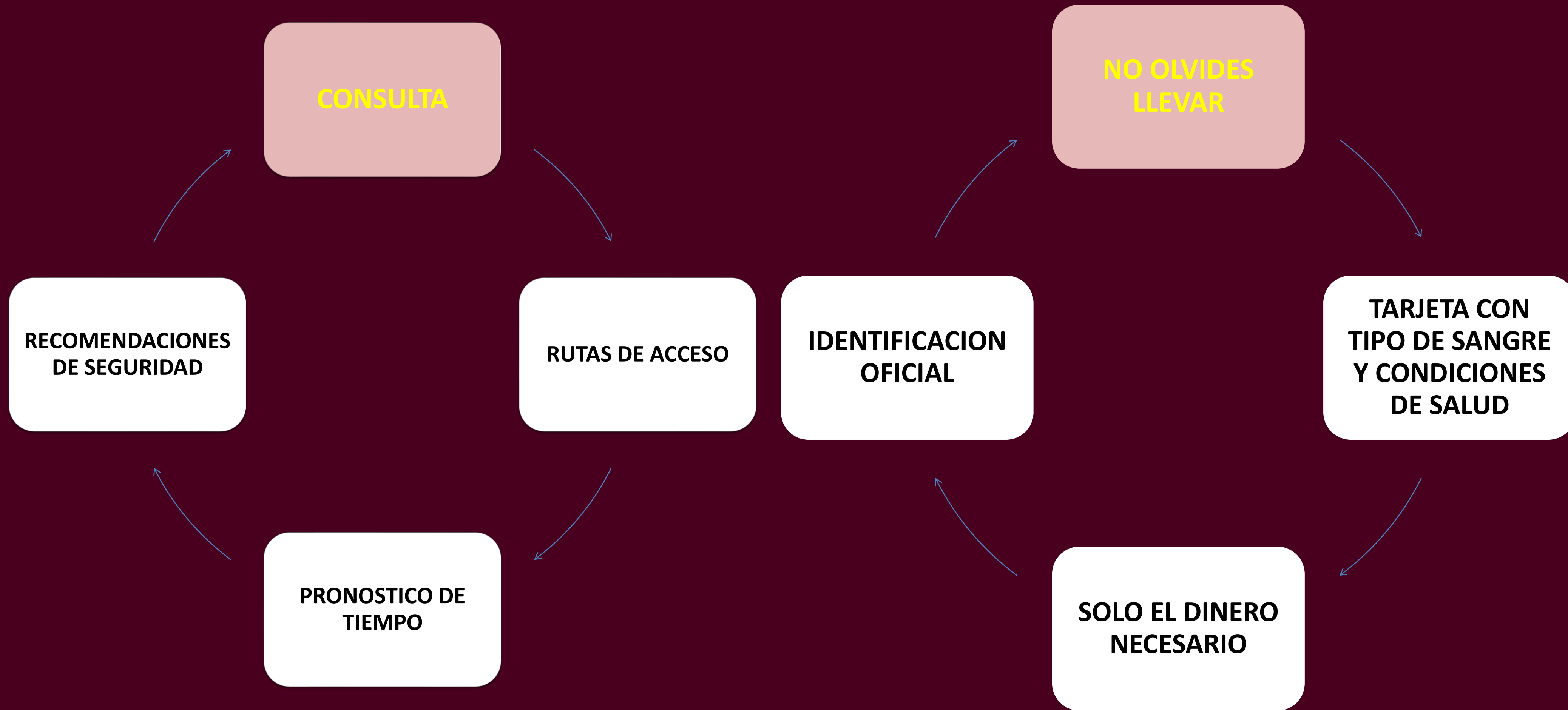


<b>Extravió de Personas</b>	Alto	Por la concentración masiva de personas, en ocasiones suele suscitarse que los adultos extravíen a niños menores, o inclusive adultos mayores.	Al detectarse a algún menor desorientado y solo, se canalizará al punto de atención más cercano y se establecerá el protocolo en caso de recibir reporte de extravío de menores.
<b>Incendios Estructurales ,Fuga de Gas y Explosiones</b>	Alto	Por diversos motivos pueden suscitarse incendios de tipo urbano, en la zona de la plaza principal, eventos masivos, dónde existe manejo de gas L.P. para cocinar y uso de pirotecnia.	Al detectarse a algún menor desorientado y solo, se canalizará al punto de atención más cercano y se establecerá el protocolo en caso de recibir reporte de extravío de menores.
<b>Sismos</b>	Alto	Por la zona geográfica en que se localiza el estado de Michoacán, un sismo es un agente perturbador que ocurre en cualquier momento.	Se llevará a cabo protocolos de actuación en caso de presentarse un sismo, así como medidas preventivas a la población con infografías, medios de comunicación , redes sociales.
<b>Atentado terrorista/ Amenaza de artefacto explosivo</b>	Medio	Debido al atentado que se presento en 2008 en el centro histórico de Morelia, la vigilancia deberá ser extrema como medida preventiva .	En caso de sospechar de un posible hecho de esta naturaleza, entrarán en acción autoridades competentes y mantener una estresa coordinación interinstitucional para la atención de la emergencia en caso de presentarse.



# RECOMENDACIONES EN GENERAL.

## RECOMENDACIONES ANTES DEL EVENTO MASIVO.





**RECOMENDACIONES DURANTE DEL EVENTO MASIVO PRIODIDAD A :  
NIÑAS NIÑOS, PERSONAS ADULTAS MAYORES O CON ALGUN TIPO DE  
DISCAPACIDAD.**

**DURANTE**

LLEGA CON ANTICIPACION, LOCALIZA EL  
SERVICIO MEDICO

UBICA SALIDAS DE EMERGENCIA, ACUERDA CON  
TUS ACOMPAÑANTES UN PUNTO DE REUNION

CONSERVA EL ORDEN, ESPECIALMENTE EN  
ESPACIOS REDUCIDOS Y PASILLOS

**SI SE PRESENTA UNA SITUACION  
INESPERADA**



```
graph TD; A[SI SE PRESENTA UNA SITUACION INESPERADA] --> B[MANTEN LA CALMA]; B --> C[AVISA AL PERSONAL DE SEGURIDAD]; C --> D[NO PROPAGUES RUMORES];
```

MANTEN LA CALMA

AVISA AL PERSONAL DE SEGURIDAD

NO PROPAGUES RUMORES



## RECOMENDACIONES DESPUES DEL EVENTO .

ESPERE UNOS MINUTOS ANTES DE SALIR Y DESALOJAR EL LUGAR ORDENADAMENTE.

SI SUFRE ALGÚN ACCIDENTE SOLICITA AL PERSONAL QUE NOTIFIQUE TU SITUACIÓN A TUS FAMILIARES O AMIGOS.

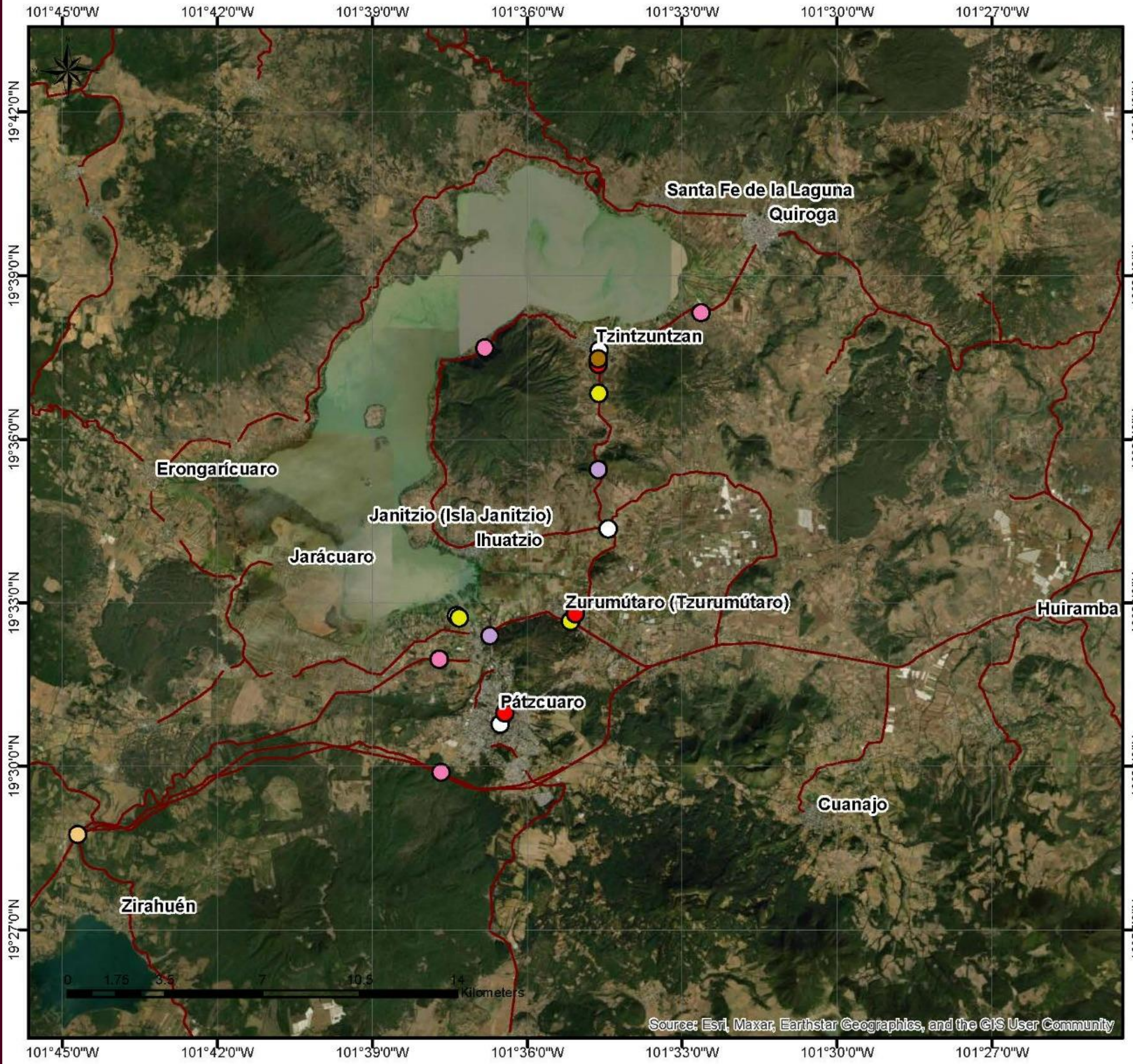
SI EXTRAVÍAS A TUS COMPAÑEROS, DIRÍGETE AL PUNTO DE REUNIÓN ACORDADO.

EN CASO DE NO ENCONTRARLOS REPÓRTALOS INMEDIATAMENTE A LA AUTORIDAD.

# PARTICIPACIÓN DE UNIDADES ESTATALES.

UNIDAD	UBICACION	PERSONAL	TIPO
PC-44	RECORRIDO PATZCUARO-URUAPAN PISTA	3 DE PERSONAL	SUBURBAN (COORDINACION)
PC-2114	RECORRIDO PATZCUARO- URUAPAN LIBRE	2 DE PERSONAL	LOGISTICA
PC-4001	RECORRIDO PATZCUARO- QUIROGA	3 DE PERSONAL	FJ CRISER (SUBDIRECCION)
PC-2123	PATZCUARO	3 DE PERSONAL	VEHICULO DE INSPECCION
PC-2087	PATZCUARO- TZINTZUNTZAN	2 DE PERSONAL	VEHICULO DE INSPECCION
PC-2166	TZURUMUTARO	3 DE PERSONAL	VEHICULO CONTRA INCENDIOS
PC-2153	SANABRIA	3 DE PERSONAL	AMBULANCIA
PC-2164	TZINTZUNTZAN	3 DE PERSONAL	VEHICULO CONTRA INCENDIOS
PC-2152	MUELLE SAN PEDRITO	5 DE PERSONAL	AMBULANCIA
PC-2141	MUELLE SAN PEDRITO	5 DE PERSONAL	PICK UP APOYO LOGISTICO
PC-133	SALIDA ZIRAHUEN	3 DE PERSONAL	PICK UP EQUIPO HIDRAULICO
PC-2161	TZINTZUNTZAN	3 DE PERSONAL	AMBULANCIA
PC-2075	RECORRIDO PATZCUARO-QUIROGA- URUAPAN	2 DE PERSONAL	PICK UP APOYO LOGISTICO
PC-2137	RECORRIDO ZONA LACUSTRE	6 DE PERSONAL	UNIDAD LOGISTICA
PC-123	TZURUMUTARO	2 DE PERSONAL	UNIDAD LOGISTICA





Simbología

- Ambulancia
- Centro de Mando
- Unidad con Equipo Hidráulico
- Unidad de Apoyo Logístico
- Unidad de Bomberos
- Unidad de Inspección
- Unidad en Recorrido

Fuentes cartográficas: INEGI.  
Marco Geostadístico, diciembre 2022

**Mapa Operativo**  
**"Noche de Muertos 2023"**  
**Zona Lacustre**

Michoacán de Ocampo

Elaboración: Dep. de Gestión Integral de Riesgos, Octubre 2023.



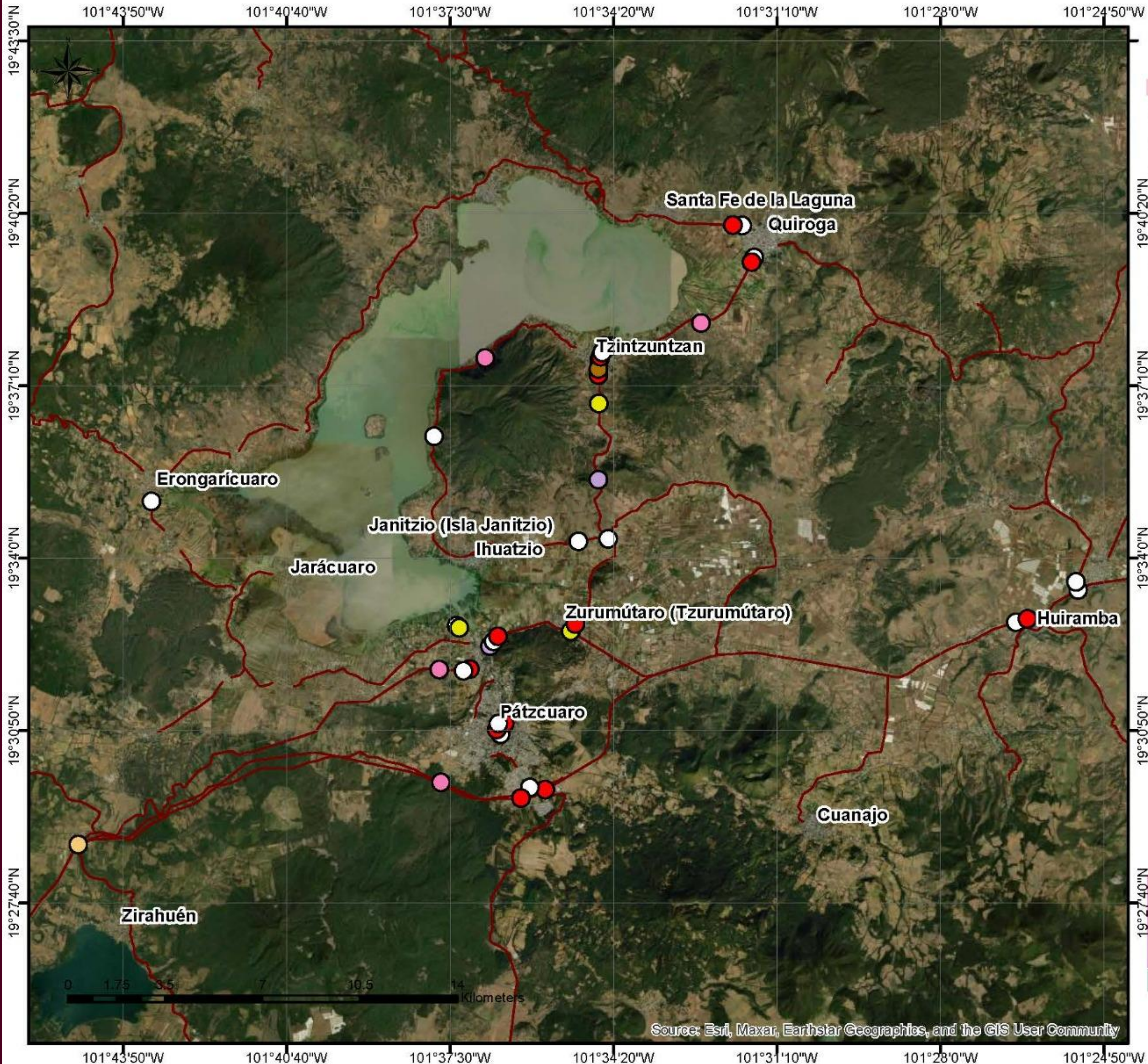


# PARTICIPACIÓN DE UNIDADES MUNICIPALES Y GRUPOS DE AUXILIO.

MUNICIPIO	CANTIDAD DE UNIDADES	TIPO
HUIRAMBA	2 UNIDADES	1 AMBULANCIAS,1 CAMION DE BOMBEROS
TZINTZUNTZAN	6 UNIDADES	4 AMBULANCIAS,2 UNIDADES DE BOMBEROS
PÁTZCUARO	10 UNIDADES	4 AMBULANCIAS,4 UNIDADES DE BOMBEROS Y 2 DE APOYO LOGISTICO
QUIROGA	4 UNIDADES	2 AMBULANCIAS,2 UNIDADES DE BOMBEROS
LAGUNILLAS	2 UNIDADES	2 AMBULANCIAS
ERONGARICUARIO	1 UNIDAD	1 AMBULANCIA
BOMBEROS MICHOACAN	2 UNIDADES	1 AMBULANCIA,1 CAMION DE BOMBEROS







Simbología

- Ambulancia
- Centro de Mando
- Unidad con Equipo Hidráulico
- Unidad de Apoyo Logístico
- Unidad de Bomberos
- Unidad de Inspección
- Unidad en Recorrido

Fuentes cartográficas: INEGI.  
Marco Geostadístico, diciembre 2022

**Mapa Operativo**  
**"Noche de Muertos 2023"**  
**Zona Lacustre**

Michoacán de Ocampo

Elaboración: Dep. de Gestión Integral de Riesgos, Octubre 2023.





**DIRECTORIO.**






<b>DEPENDENCIA</b>	<b>FUNCIONARIO</b>	<b>TELEFONO</b>
SECRETARIA DE GOBIERNO.	DR. ELÍAS IBARRA TORRES	44-33-13-01-75
SECRETARIA DE SALUD.	DRA. BELINDA ITURBIDE DÍAZ	44-33-12-05-14 EXT 5634
SECRETARIA DE TURISMO.	LIC. ROBERTO E. MONROY GARCÍA	44-3310-88-00 ETX 111
FISCALIA GENERAL DEL ESTADO.	MTRO. ADRIÁN LÓPEZ SOLIS	44-33-22-36-00 EXT. 1001
SECRETARIA DE CULTURA.	MTRA. TAMARA SOSA ALANÍS	44-36-88-12-89 ETX 104
GUARDIA NACIONAL.	C. COMISARIO GUARDIA NACIONAL JOSÉ EFRAÍN GONZÁLEZ ZEA	
SECRETARIA DE SEGURIDAD PUBLICA.	GENERAL.JOSÉ ALFREDO ORTEGA REYES	44-31-13-43-00
COORDINACIÓN ESTATAL DE PROTECCIÓN CIVIL.	COMANDANTE JORGE ROMERO ALVARADO	44-33-22-48-00 EXT 302
SECRETARIA DE FINANZAS Y ADMINISTRACION.	LIC. LUIS NAVARRO GARCÍA	44-33-22-99-33 ETX 226



Los eventos religiosos, culturales, deportivos, artísticos y políticos pueden reunir a muchas personas y, al mismo tiempo, coincidir con otras situaciones que generen condiciones de riesgo. Para que todo se desarrolle en forma segura, sigue estas recomendaciones



### Antes

-  Infórmate sobre su duración, lugar y formas de acceso
-  Notifica a algún familiar a qué actividad asistirás, así como tu tiempo de estancia
-  Busca la ruta más segura para llegar a tiempo
-  Protégete del sol con bloqueador, gorra/sombrero o del frío con ropa abrigadora
-  Infórmate sobre bloqueos por marchas o plantones para programar tus rutas y tiempos de traslado

### ¿Qué hacer en caso de...?

#### Sismo

- Aléjate de zonas de riesgo
- Ponte en posición fetal y protege tu cabeza
- Evita evacuar mientras está temblando
- Evita utilizar elevadores o escaleras
- Si hay lesionados, incendios o fugas, infórmalo a las autoridades
- Cuando termine, desaloja el lugar en orden



#### Lluvia/tormenta eléctrica

- Evita acercarte a cables de electricidad sueltos o dañados
- Cruza calles y avenidas con precaución
- Evita acercarte a estructuras metálicas, árboles y antenas



Sigue las instrucciones del personal de seguridad y de Protección Civil

#### Incendio

- Cúbrete nariz y boca con un trapo, de preferencia, húmedo
- Si se prende tu ropa, no corras, tírate al suelo, cubre tu cara con las manos y rueda



**En tus eventos favoritos, asegúrate de seguir las indicaciones de Protección Civil**

Centro Nacional de Prevención de Desastres



**GOBIERNO DE MÉXICO**

**SEGURIDAD**  
SECRETARÍA DE SEGURIDAD Y PROTECCIÓN CIUDADANA

**CNPC**  
COORDINACIÓN NACIONAL DE PROTECCIÓN CIVIL

**CENAPRED**  
CENTRO NACIONAL DE PREVENCIÓN DE DESASTRES





## Seguro en tus eventos favoritos

### Atiende las recomendaciones

#### Para que disfrutes el evento con seguridad:

Localiza las salidas de emergencia y los lugares de menor riesgo



Ubica las rutas de evacuación



Aléjate de las zonas de riesgo como ventanas, plafones, barandales, postes u objetos que puedan caer



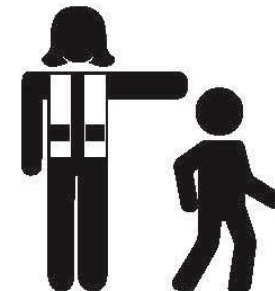
Ten tolerancia y comprensión con las demás personas



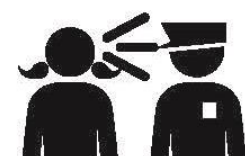
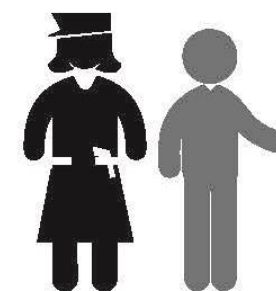
Reconoce las señales de protección civil y el lugar de los extintores



Respeta las indicaciones de uso de instalaciones



Distingue al personal de seguridad y Protección Civil



Si observas alguna irregularidad, informa a las autoridades



Identifica puestos de información y médicos, así como servicios sanitarios



Si consumes alimentos, revisa que estén preparados higiénicamente



Ayuda a las personas que más lo requieran. Toma de la mano a niñas y niños, personas adultas mayores o personas con discapacidad

**Teléfono de emergencia**

**Servicio Nacional de Emergencias: 911**

**¡Recuerda! Si colaboramos, seguro que disfrutamos**



- <https://siir.michoacan.gob.mx/>
- <http://www.atlasmicronacionalderiesgos.gob.mx/>
- <http://www.atlasmicronacionalderiesgos.gob.mx/archivo/visor-capas.html>
- <https://www.gob.mx/cenapred>
- <https://www.gob.mx/proteccion-civil>
- <cenapred.gob.mx/es/documentosWeb/Enaproc/FenomenoAntrop.pdf>
- <http://www.atlasmicronacionalderiesgos.gob.mx/archivo/indicadores-municipales.html>
- <http://pcivil.michoacan.gob.mx/>

**Muchas Gracias,**  
**¡Protección Civil somos todos!**



**Gobierno  
de Michoacán**

HONESTIDAD Y TRABAJO



**CEPCM**

**COORDINACIÓN ESTATAL  
PROTECCIÓN CIVIL MICHOACÁN**